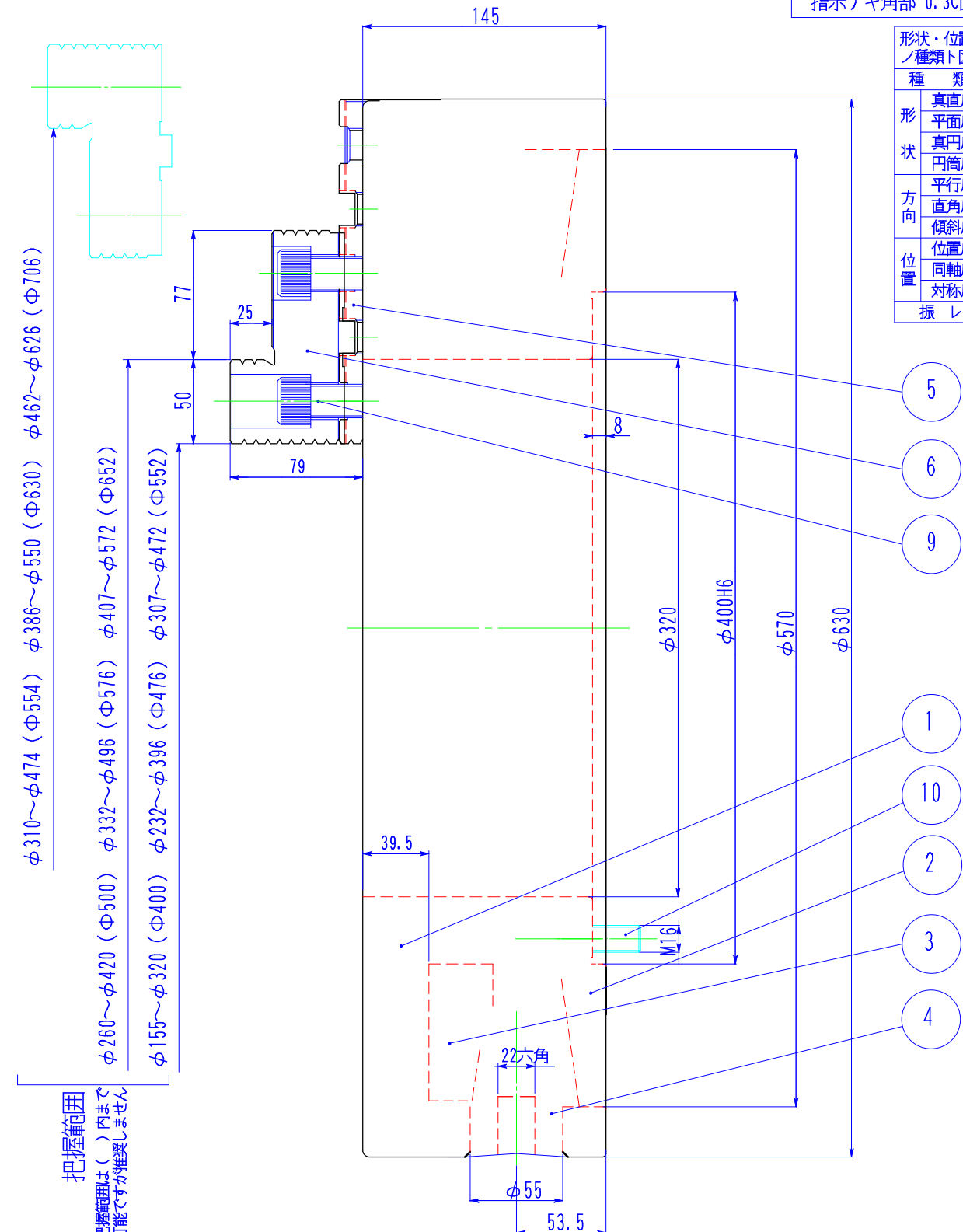
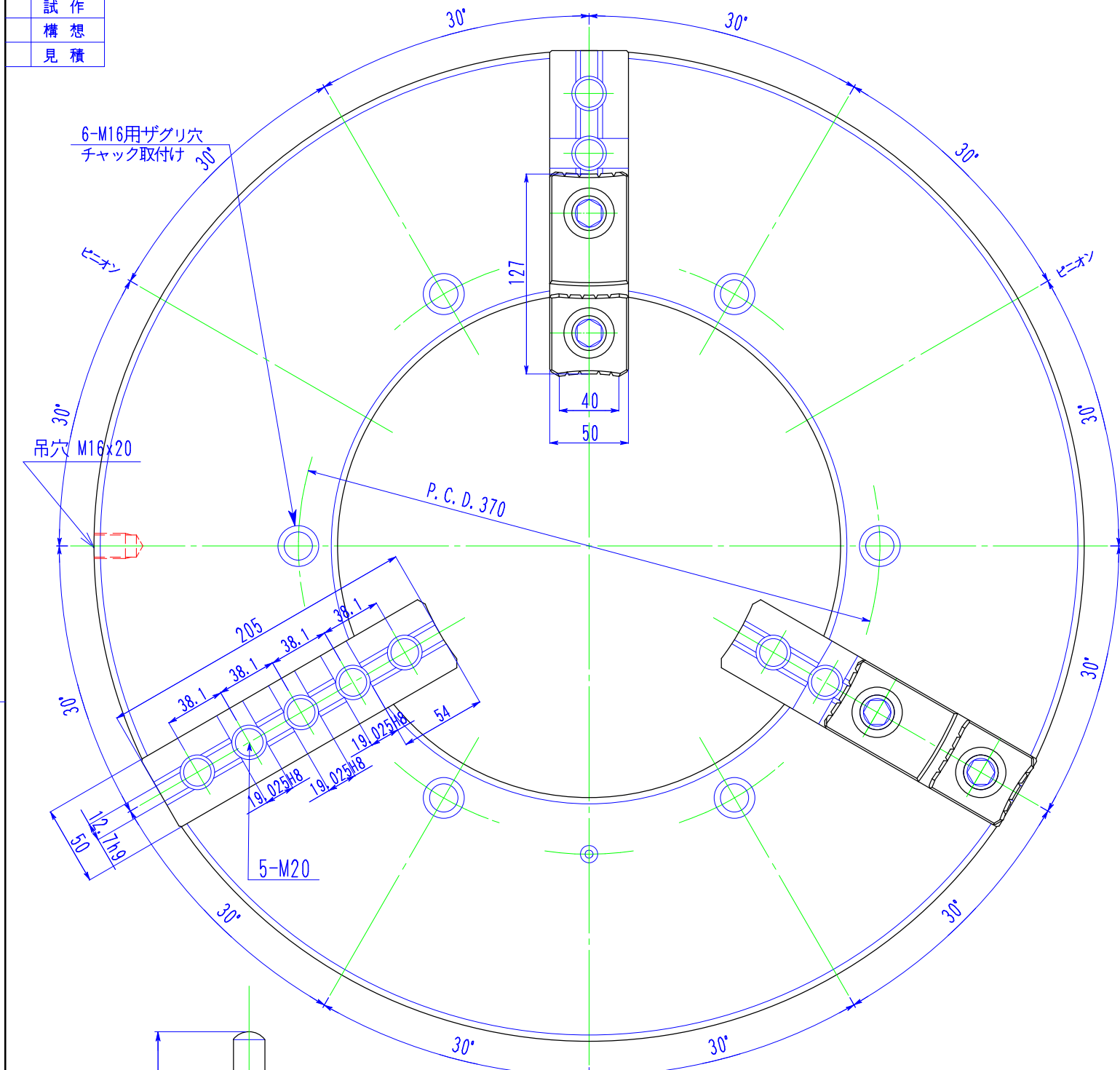


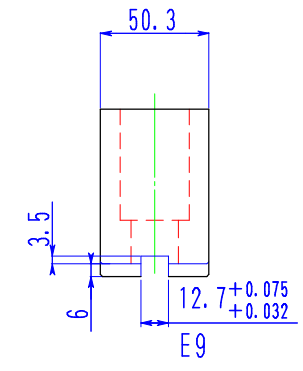
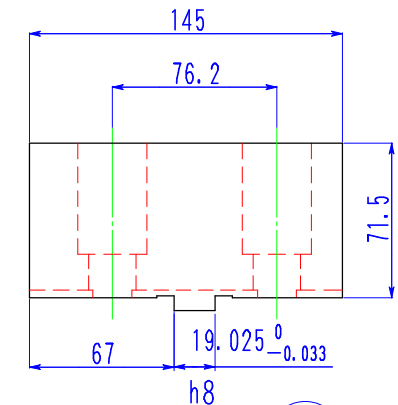
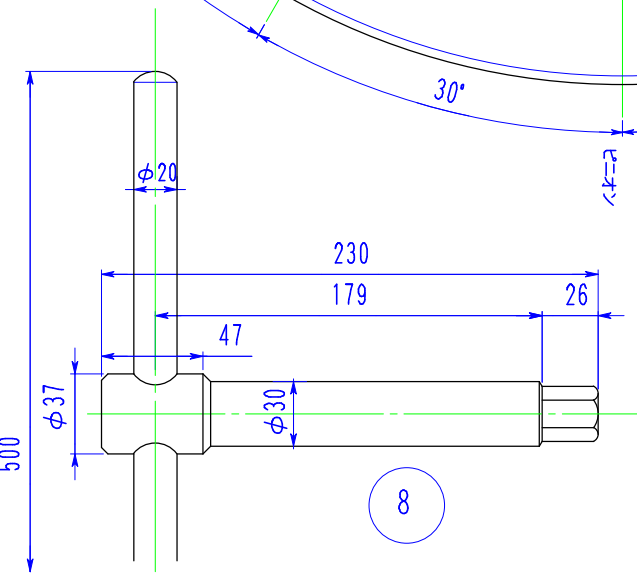
標準
特殊
試作
構想
見積

指示ナキ角部 0.3C面取り

形状・位置/精度 種類 区記号	
種類	記号
形状	真直度 — 平面度 ▧ 真円度 ○ 円筒度 ∩ 平行度 //
方向	直角度 ⊥ 傾斜度 ∠
位置	位置度 ⊕ 同軸度 ◎ 対称度 ≡
振レ	/



表面アラサ	
▽▽▽	0.8S
▽▽	6.3S
▽	25S
▽	100S
普通寸法差 (削り加工)	
0.5~6	±0.1
6~30	±0.2
30~120	±0.3
120~315	±0.5
315~1000	±0.8



品番	部品名	材質・寸法	個数	処理・加工	図番
10	チャック取付ボルト	SCM-435 M16×150	6	JIS規格	
9	トップジョー組付ボルト	SCM-435 M20×50	6	JIS規格	
8	ハンドル	SCM-415 (本体)	1	浸炭	
7	ソフトトップジョー	S 45C	3		
6	ハードトップジョー	SCM-415	3	浸炭	
5	マスタージョー	SCM-415	3	浸炭	
4	ピニオンギヤ	SCM-415	3	浸炭	
3	スクロールギヤ	SCM-435	1	調質	
2	カバー	FC-300	1		
1	ポディー	FC-300	1		

品名	SRH-630 3J			適用		
型番	スクロールチャック			サイズ		
三	2/7	設計	Y.M	製	Y.T	
角		図		図		
法	尺度	Cobayasi		図番	SRH-630 3J 外観図	
作成日	2017年 10月 03日		小林鉄工(株)		図番	年月~年月

△					
△					
付号	年月日	変更記事	記印		