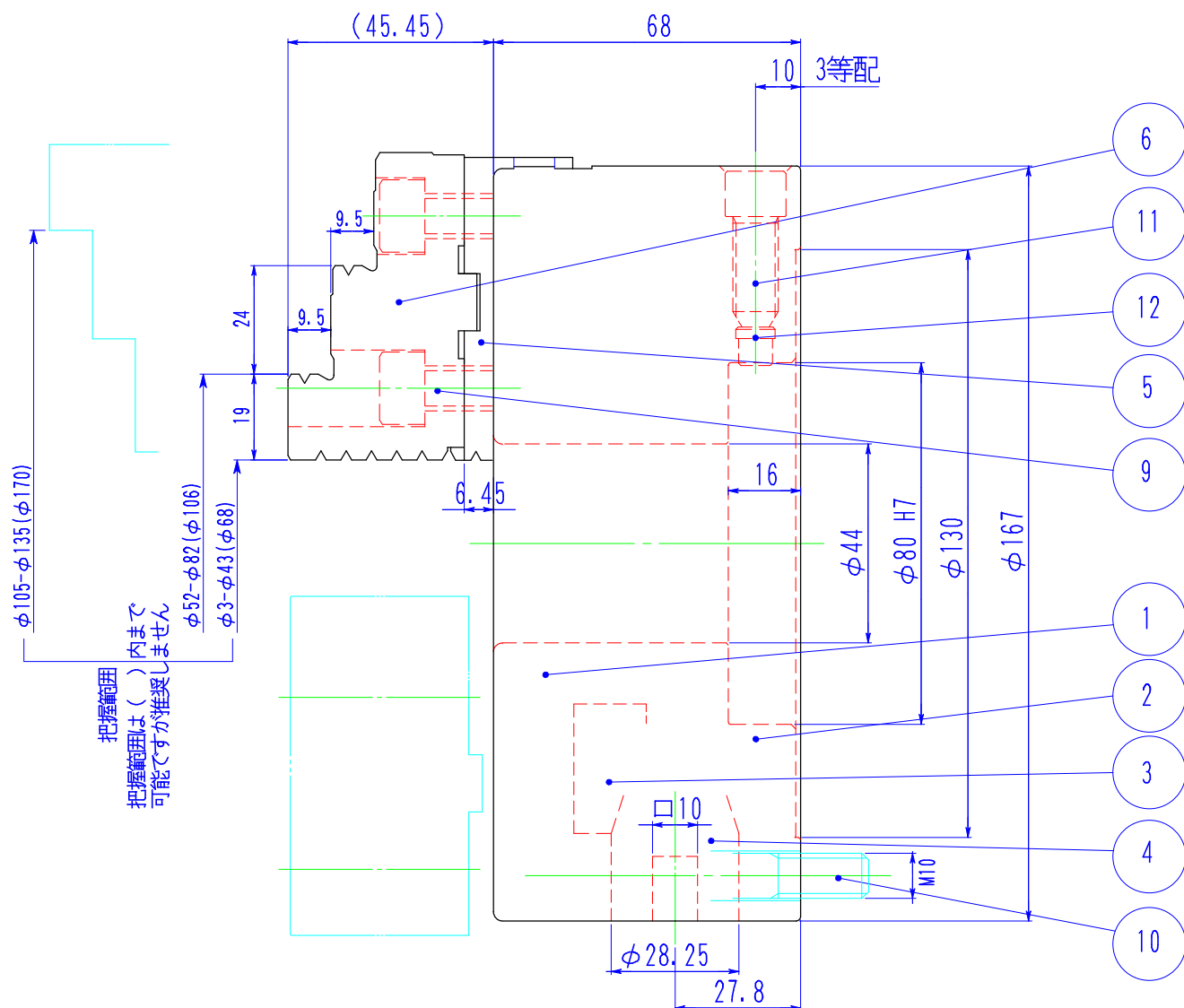
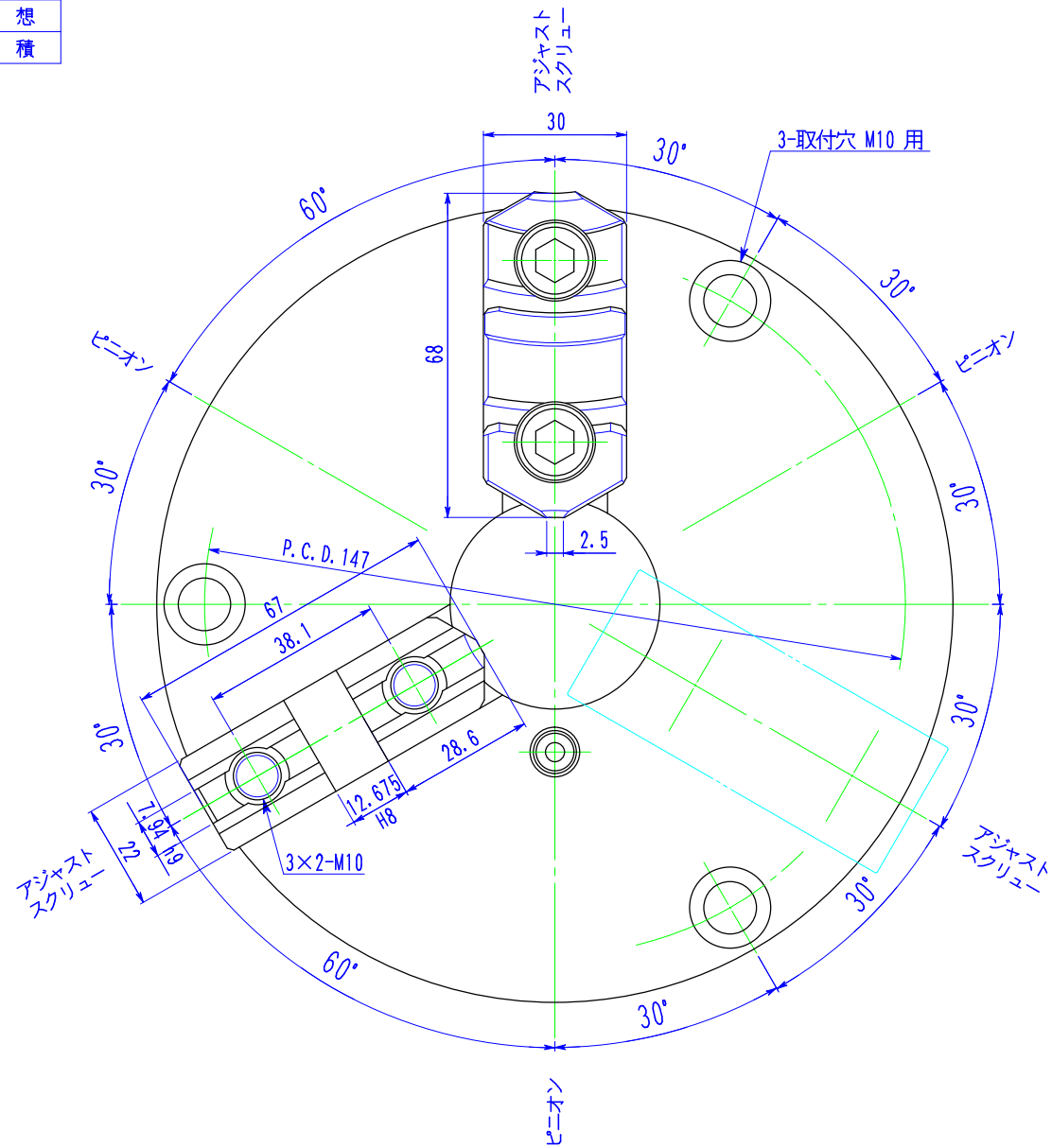


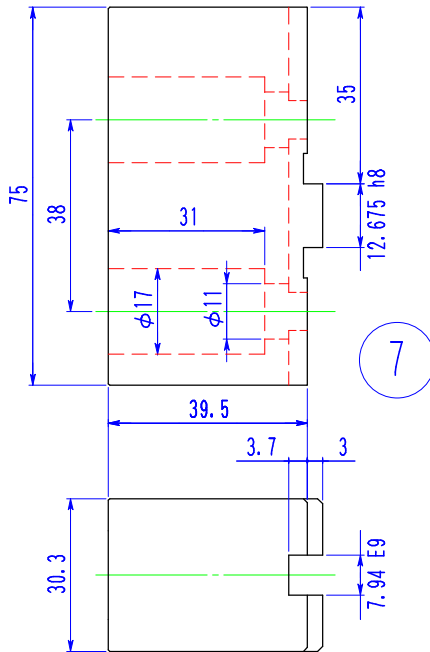
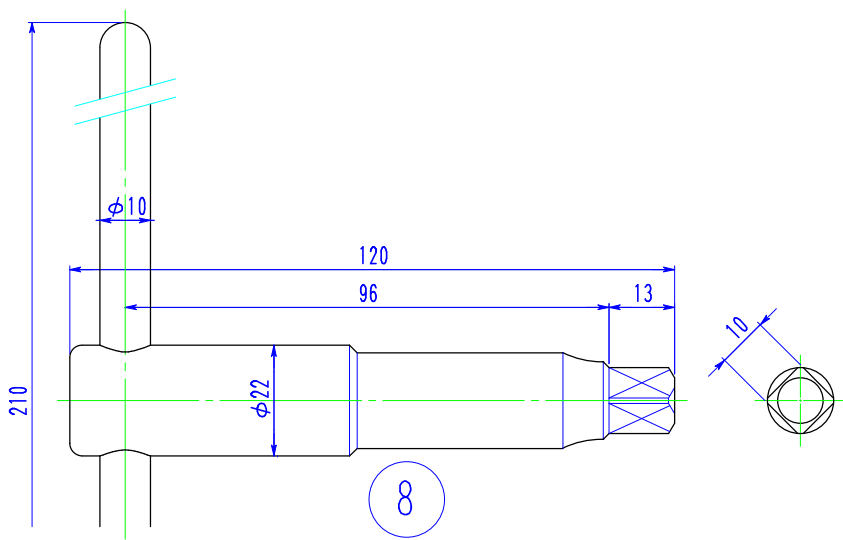
標準
特殊
試作
構想
見積

指示ナキ角部 0.3C面取り

形状	種類	記号
真直度	—	
平面度	∇	
真円度	○	
円筒度	∩	
平行度	//	
垂直度	⊥	
傾斜度	∠	
位置度	⊕	
同軸度	◎	
対称度	≡	
振レ	レ	



表面アラサ	値
▽▽▽	0.8S
▽▽	6.3S
▽	25S
▽▽	100S
普通寸法差 (削り加工)	値
0.5~6	± 0.1
6~30	± 0.2
30~120	± 0.3
120~315	± 0.5
315~1000	± 0.8



芯振れ調整はアジャスト スクリュー → プレッシャープラグの出し入れで行います。

品番	部品名	材質・寸法	個数	処理・加工	図番
12	プレッシャープラグ	S 40C	3		
11	アジャストスクリュー	SCM-435 M10P1.25×25	3	JIS市販品加工	
10	チャック取付ボルト	SCM-435 M10×70	3	JIS市販品	
9	トップジョー組付ボルト	SCM-435 M10×20	6	JIS市販品	
8	ハンドル	SCM-415 (本体)	1	浸炭	
7	ソフトトップジョー	S 45C	3		
6	ハードトップジョー	SCM-415	3	浸炭	
5	マスタージョー	SCM-415	3	浸炭	
4	ピニオンギヤー	SCM-415	3	浸炭	
3	スクロールギヤー	SCM-435	1	調質	
2	カバー	FC-250	1		
1	ボディ	FC-300	1		

表面処理	品名	適用
調質	TC-6A	サイズ
浸炭	スクロールチャック	記事
	2/3	図番
	設計 Y.M 製 Y.T 検 図	TC-6A 外観図
	尺 度 Cabaqasi	実施
作成日	2018年 01月 10日	年月~年月

付号	年月日	変更記事	記印