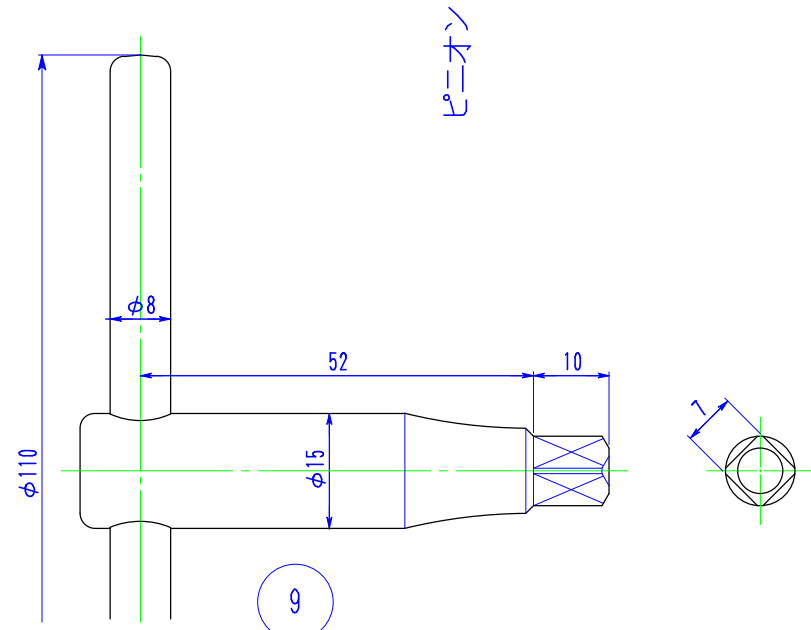
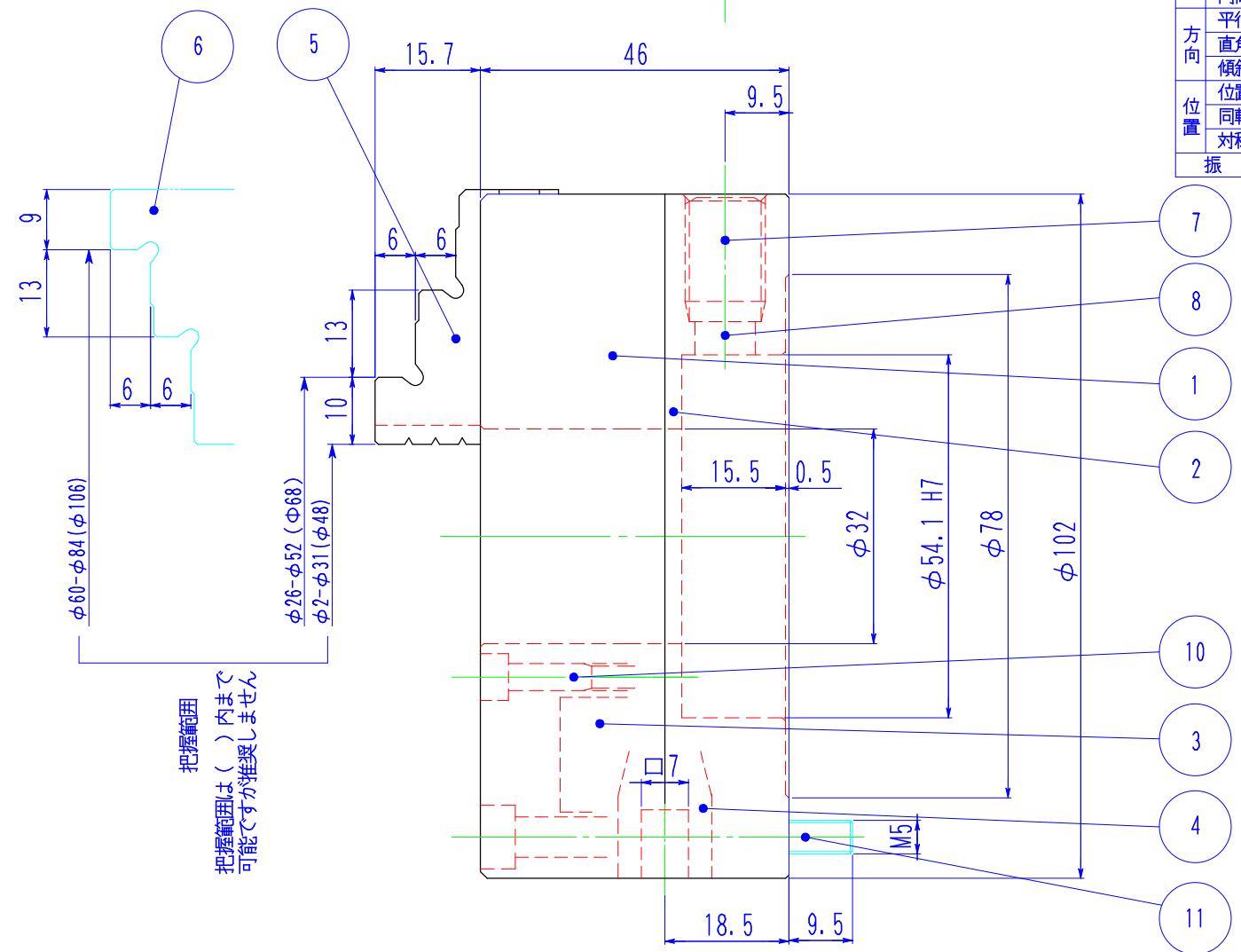
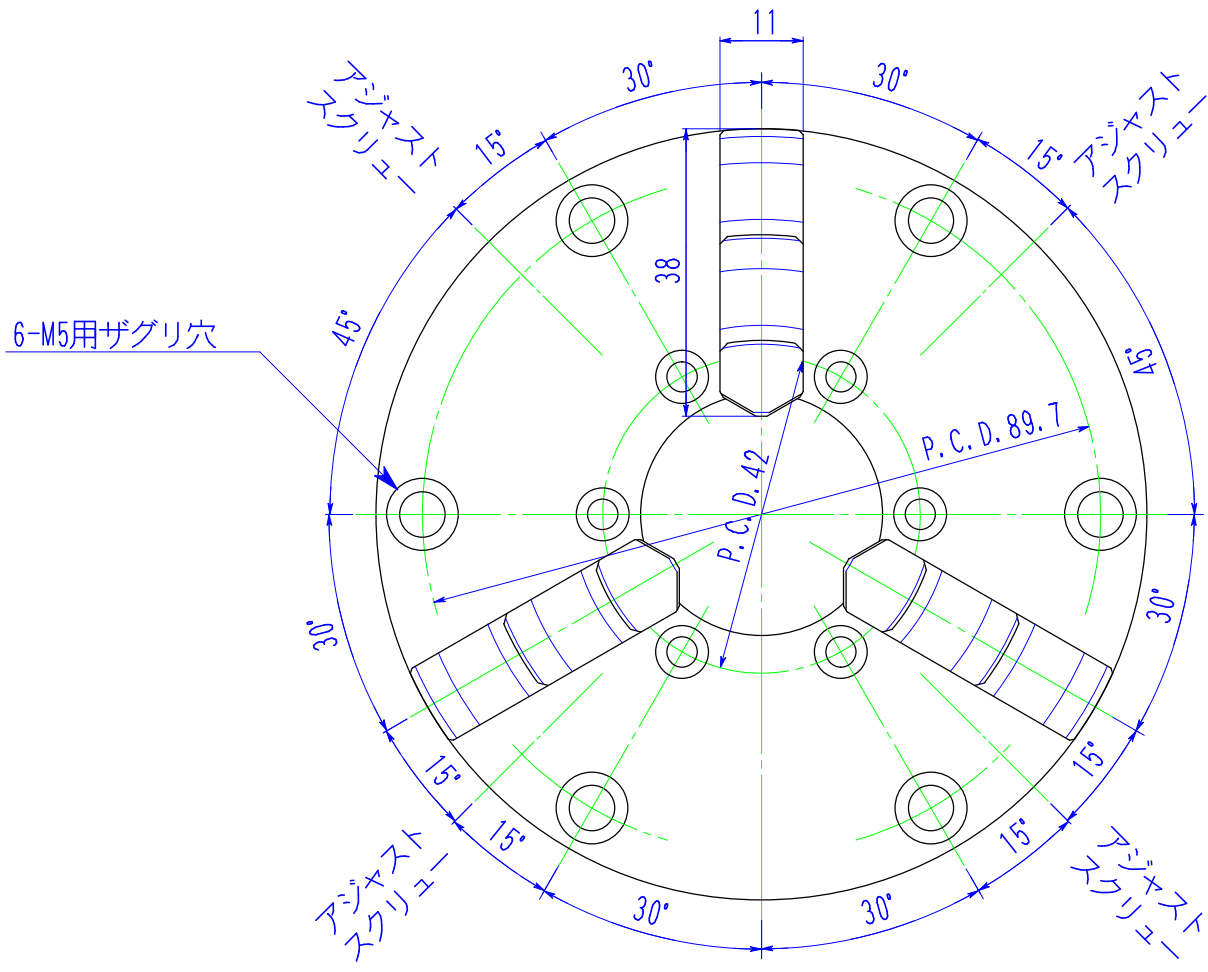


標準
特殊
試作
構想
見積

指示ナキ角部 0.3C面取り

形状・位置/精度 種類ト図記号		
種	類	記号
形	真直度	—
	平面度	∇
	真円度	○
	円筒度	∅
方	平行度	//
	直角度	⊥
	傾斜度	∠
位	位置度	⊕
	同軸度	◎
	対称度	≡
	振	レ



表面アラサ	
▽▽▽	0.8S
▽▽	6.3S
▽	25S
▽▽	100S
普通寸法差 (削り加工)	
0.5~6	± 0.1
6~30	± 0.2
30~120	± 0.3
120~315	± 0.5
315~1000	± 0.8

品番	部品名	材質・寸法	個数	処理・加工	図番
	六角棒レンチ	SCM-435 M3 M4 M6	各1		市販品
11	チャック取付けボルト	SCM-435 M5X50	6		市販品
10	ボディー組付けボルト	SCM-435 M4X25	6		市販品
9	ハンドル	SCM-415	1		
8	プレッシャープラグ	S55C	4		
7	アジャスト スクリュー	SCM-435 M12	4		
6	外爪	SCM-415	3		
5	内爪	SCM-415	3		
4	ピニオンギヤ	SCM-415	1		
3	スクロールギヤ	SCM-435	1		
2	ボディーバック	FC-300	1		
1	ボディーフロント	FC-300	1		

表面処理		品名				適用	
調質	硬サ	SC-4A				サイズ	
浸炭	硬サ HRC	三ツ爪 スクロールチャック				記事	
	深サ	三	1/1	設	Y.M	製	Y.T
		角	計	尺	法	図	図
		Cobayasi				図番 SC-4A 外観図	
作成日	2017年 09月 28日				小林鉄工(株)		実施 年 月 ~ 年 月

付号	年月日	変更記事	記印
----	-----	------	----